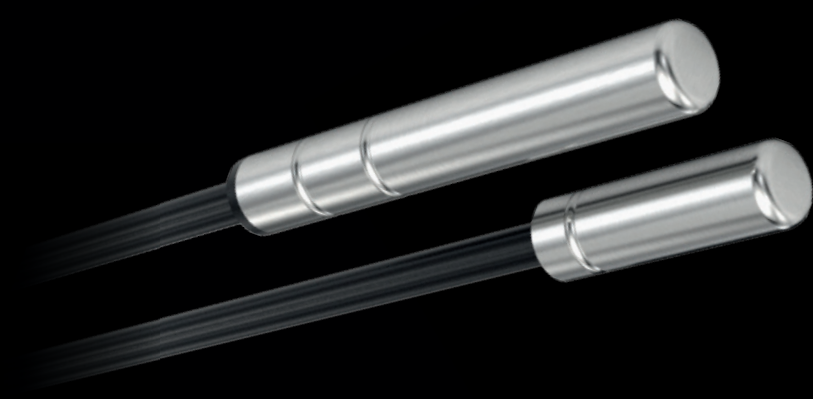


Temperaturfühler

PTC und Pt100

Alternativen zu ST1K und SP1N, welche nicht mehr lieferbar sind.

Neue Temperaturfühler:
so gut und zuverlässig
wie die vorherigen Modelle
aber mit dem Vorteil einer
raschen Lieferzeit.



CODE	QT1KxxP1/P2
Sensoryp	KTY82-121, 1000 Ohm @ 25° C
Messbereich	- 40 ÷ 120° C
Genauigkeit	±1,5° C @ 25° C
Fühlerhülse	Ø 6 x 20 mm; AISI 304-Stahl
Kabel	2 Drähte x 0,25 mm ² ; thermoplastisches Flachkabel 1,65 mm x 3,60 mm; lose Drähte
Schutzart	IP67

Standard Versionen:

QT1K20P1, P2	2 m
QT1K30P1, P2	3 m
QT1K35P1	3,5 m
QT1K40P1	4 m
QT1K50P1, P2	5 m

CODE	QT1KxxP-X
Sensoryp	KTY82-121, 1000 Ohm @ 25° C
Messbereich	- 40 ÷ 120° C
Genauigkeit	±1,5° C @ 25° C
Fühlerhülse	Ø 6 x 40 mm; AISI 304-Stahl
Kabel	2 Drähte x 0,25 mm ² ; thermoplastisches Flachkabel 1,65 mm x 3,60 mm; lose Drähte
Schutzart	IP67

Standard Versionen:

QT1K20P-X	2 m
QT1K30P-X	3 m
QT1K50P-X	5 m

Mindeststückzahl: 10

CODE	QT1KxxC1/C2
Sensoryp	KTY82-121, 1000 Ohm @ 25° C
Messbereich	- 40 ÷ 120° C
Genauigkeit	±1,5° C @ 25° C
Fühlerhülse	Ø 6 x 20 mm; AISI 304-Stahl
Kabel	2 Drähte x 0,25 mm ² ; thermoplastisches Flachkabel 1,65 mm x 3,60 mm; Stecker
Schutzart	IP67

Standard Versionen:

QT1K15C1, C2	1,5 m
QT1K20C1, C2, C3	2 m
QT1K25C1, C2	2,5 m
QT1K30C1	3 m
QT1K35C1, C2	3,5 m
QT1K50C1	5 m
QT1K60C1	6 m

CODE	QT1LxxP-X
Sensoryp	KTY82-121, 1000 Ohm @ 25° C
Messbereich	- 40 ÷ 110° C
Genauigkeit	±1,5° C @ 25° C
Fühlerhülse	Ø 6 x 20 mm; AISI 304-Stahl
Kabel	2 Drähte x 0,25 mm ² ; doppelisoliertes thermoplastisches Kabel Ø 3,3 mm; lose Drähte
Schutzart	IP67

Standard Versionen:

QT1L20P-X	2 m
-----------	-----

Mindeststückzahl: 10

CODE	QT1NxxP-/01
Sensoryp	KTY82-121, 1000 Ohm @ 25° C
Messbereich	- 40 ÷ 120° C
Genauigkeit	±1,5° C @ 25° C
Fühlerhülse	Ø 6 x 40 mm; AISI 304-Stahl
Kabel	2 Drähte x 0,25 mm ² ; abgeschirmtes Silikonkabel Ø 4,6 mm; lose Drähte
Schutzart	IP67

Standard Versionen:

QT1N20P-/01	2 m
QT1N30P-/01	3 m

Mindeststückzahl: 10

CODE	QP1NxxP-X
Sensoryp	Pt100 Klasse B
Messbereich	- 40 ÷ 110° C
Genauigkeit	±0,3° C @ 0° C
Fühlerhülse	Ø 6 x 40 mm; AISI 304-Stahl
Kabel	3 Drähte x 0,25 mm ² ; doppelisoliertes thermoplastisches Kabel Ø 3,4 mm; lose Drähte
Schutzart	IP67

Standard Versionen:

QP1N20P-X	2 m
-----------	-----

Mindeststückzahl: 10